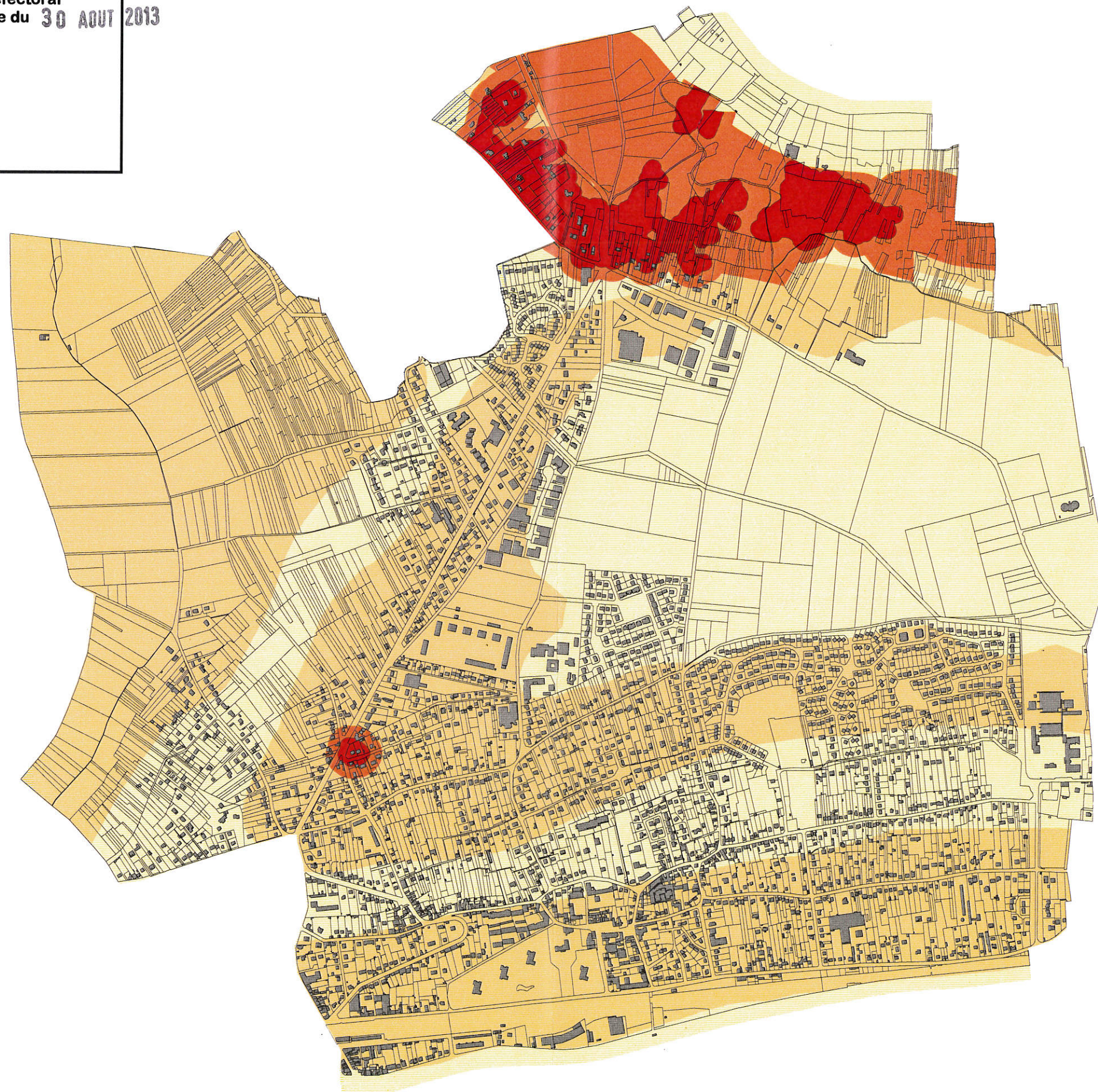


Vu pour être annexé à l'arrêté préfectoral
2013/DDT/SEPR/n°350 en date du 30 AOUT 2013

La Préfète,

La Sous-Préfète chargée de mission
pour la politique de la ville

Monique LÉTOCART



Niveaux d'aléas

-  très élevé
-  élevé
-  modéré
-  faible